

## HIRSHOLMENE RUNDT 2016 – SEJLADSBESTEMMELSER

PROGRAM	SKIPPERMØDE KL. 09 <sup>00</sup> I KLUBHUSET. FØRSTE START: SE LØBSLISTE. TIDSBEGRÆNSNING: KL. 14 <sup>30</sup> .
REGLER	DER SEJLES EFTER DEN SENESTE UDGAVE AF ISAF'S KAPSEJLADSREGLER OG DETTE PROGRAM. DER SEJLES I HENHOLD TIL DH-REGLEN. CIRKEL BANE – START MED OMVENDT RESPIT. INDIVIDUELT STARTTIDSPUNKT UDLEVERES VED SKIPPERMØDET.  ALLE BÅDE SKAL HAVE ET RETVISENDE UR OMBORD OG/ELLER EN GPS MED MULIGHED FOR UDLÆSNING AF TID..
STARLINIE/ MÅLLINIE	2 RØDE STARTMÆRKER UDLAGT UMIDDELBART SYDØST FOR HAVNEN. STARTEN FOREGÅR FRA NORD IMOD SYD. MÅLGANG FOREGÅR FRA SYD IMOD NORD.
MÆRKER	SYVSTENSKOSTEN, PETER POULSEN-KOSTEN, DEJET-KOSTEN, NORDØSTREV-KOSTEN, NORDVESTREV-KOSTEN OG STRANDBY SEJLKUBS 'MÆRKE 1"  DET OPLYSES PÅ SKIPPERMØDET OM DER SEJLES BAGBORD ELLER STYRBORD BANE.  OMTRENTLIG POSITION FOR STRANDBY SEJLKUBS MÆRKE 1: N 57°28'811 E 10°32.907 (MÆRKET ER EN ORANGE KUGLE, DIAMETER CA. 0,80 M)
START PROCEDURE	RESPITSTART: D.V.S. LANGSOMSTE BÅD STARTER FØRST OG HURTIGSTE BÅD STARTER SIDST. STARTRÆKKEFØLGE OPLYSES VED SKIPPERMØDET.
STARTTID	DE INDIVIDUELLE STARTTIDSPUNKTER ER AFHÆNGIG AF VINDSTYRKEN. TIDSPUNKTERNE FREMGAAR AF VEDHÆFTEDE LØBSLISTE.
SIGNALER VED START	FOR FØRSTE STARTENDE BÅD: VARSELSSIGNAL: 5 min. FØR START, 1 SKUD KLARSIGNAL: 4 min. FØR START, 1 SKUD ET-MINUT-SIGNAL 1 min. FØR START, 1 SKUD STARTSIGNAL, FØRSTE BÅD: 1 SKUD DE ØVRIGE STARTER STYRES AF BESÆTNINGERNE SELV UD FRA DET RETVISENDE UR/GPS.
MÅLTAG- NING	BESÆTNINGEN UDFYLDER VEDLAGTE TALON, SOM AFLEVERES I UDFYLDT STAND TIL KAPSEJLADSUDVALGET SENEST ½ TIME EFTER SIDSTE BÅD ER I MÅL. SKER DETTE IKKE BETRAGTES MAN SOM UDGÅET AF SEJLADSEN.
PRÆMIER	PRÆMIE FOR HVER 3. TILMELDTE BÅD I HVERT LØB.

# MÅLTAGNING

UDFYLDES MED LET LÆSELIG SKRIFT OG AFLEVERES SENEST ½ TIME EFTER SEJLADSEN

BÅDNAVN

---

SEJLNUMMER

---

PRÆCIST TIDSPUNKT FOR PASSAGE AF MÅLSTREGEN (TIMER-MIN-SEK.)

---

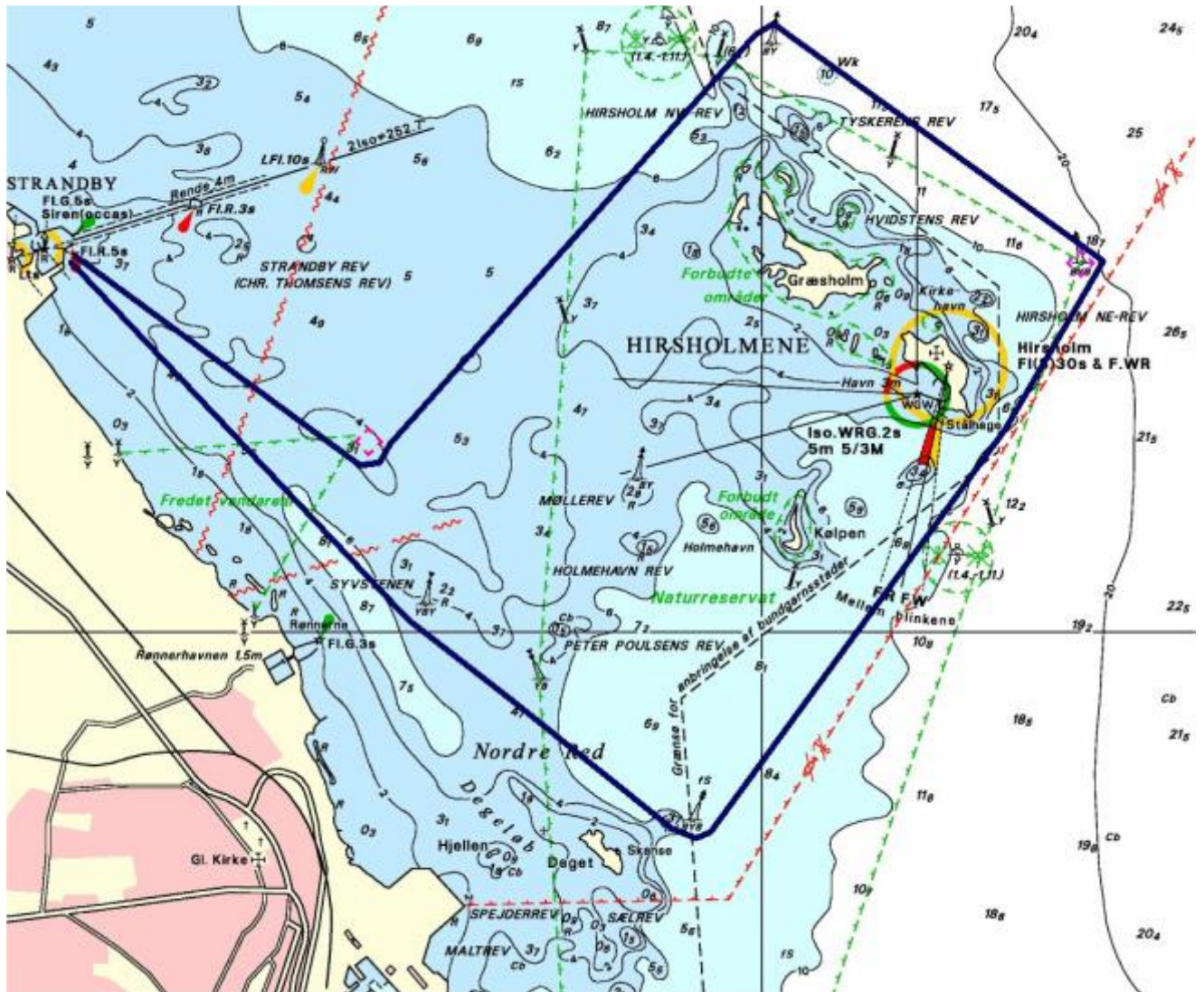
BÅD SOM GIK I MÅL FØR (NAVN OG SEJLNR)

---

BÅD SOM GIK I MÅL EFTER (NAVN OG SEJLNR)

---

## BANESKITSE - HIRSHOLMENE RUNDT 2016



### HIRSHOLMENE OM STYRBORD

Start		
Mærke 1	123°	1.5 sm
NV revet	44°	2.4 sm
HIRSHOLM NE	126°	1.6 sm
Stålhage	211°	0.8 sm
Deget Ø kardinal (rundes vest)	216°	2.1 sm
Syvstenen	308°	1.5 sm
Mål	315°	2.1 sm

### HIRSHOLMENE OM BAGBORD

Start		
Syvstenen	135°	2.1 sm
Deget Ø kardinal (rundes vest)	128°	1.5 sm
Stålhage	36°	2.1 sm
HIRSHOLM NE	31°	0.8 sm
NV revet	306°	1.6 sm
Mærke 1	224°	2.4 sm
Mål	303°	1.5 sm

Total distance 12.1 sm